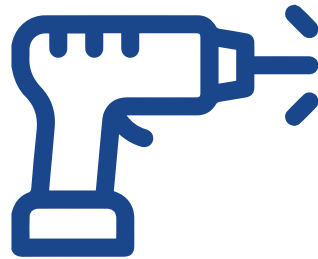




CATÁLOGO INDUSTRIAL



LUBWORKS, REELWORKS
Y FUELWORKS

CATÁLOGO INDUSTRIAL

LUBEWORKS, REELWORKS
Y FUELWORKS

INSTRUCCIONES DE USO CÓDIGO QR

1. Abre la app Cámara desde la pantalla de inicio del dispositivo, el Centro de control o la pantalla de bloqueo.



2. Sostén el dispositivo de modo que el Código QR aparezca en el visor de la app Cámara.



3. Se abrirá un enlace a nuestra tarifa para poder comprobar el precio del artículo actualizado.



www.recambiosfrain.com



INDUSTRIAL

industrial@recambiosfrain.com

(+34) 982 207 054

(+34) 680 142 516



ÍNDICE

01 LUBEWORKS

DISTRIBUCIÓN GRASA

KITS DE DISTRIBUCIÓN DE GRASA 6

EQUIPO DE ENGRASE DE 20KG CON CARRO 7

BOMBAS NEUM GRASA BIDÓN 20, 50, 200 KG 8

TAPA DE TAMBOR Y PLATO SEGUIDOR 9

DISTRIBUCIÓN ACEITE

EXTENSIÓN DE KIT DE TRANSFER Y CARRO BIDÓN 20-60 11

KITS DISPENSADOR MÓVIL DE ACEITE 3:1 12

BOMBAS DE ACEITE Y DE PARED 3:1 13

BOMBA ROTATIVA MANUAL Y PARA TRANSVASE 14

2 EN 1 CAMBIADOR Y EXTRACTOR DE ACEITE 15

BOMBA 230V DE ENGRANAJES ACEITE 16

PISTOLA ACEITE Y PISTOLA CONTADORA DIG 17

RECOGEDORES Y ASPIRADOR DE ACEITE 18

02 REELWORKS

CARRETE MANGUERA DE SOLDADURA Y CARRO PORTÁTIL DE CARRETE 20

PORTAROLLO CABLE H07RN-F 3*2 21

PORTAROLLOS MANGUERAS 22

03 FUELWORKS

DISTRIBUCIÓN GASOIL

BOMBAS 12V Y 24V Y EQUIPADAS 12V Y 24V 26

BOMBAS 230V SOLAS Y CON PISTOLA MANUAL 27

CONTADORES DIGITALES 28

CONTADORES MECÁNICOS GASOIL Y FUEL 1" 29

PISTOLAS AUTOMÁTICAS 30

MANGUERA RACORADA Y RACORES 31

LUBEWORKS

DISTRIBUCIÓN
GRASA

KITS DE DISTRIBUCIÓN DE GRASA



IT11700524



IT11700536

ESPECIFICACIONES TÉCNICAS

Kits de distribución de grasa accionados por aire 50:1. La combinación más económica y conveniente para dispensar grasa. El conjunto completo de accesorios de transferencia de fluidos brinda al usuario final una experiencia de uso sin ningún tipo de problema. La alta eficiencia de la bomba está asegurada con la selección original de piezas y accesorios.

BOMBA DE RELACIÓN 50:1	1701502
CARRO TAMBOR	1708001
CUBIERTA DEL TAMBOR	1709004
PLATO SEGUIDOR	1709014
MANGUERA DE CONEXIÓN 1/4"	1762213
PISTOLA DE ENGRASE	1785700

ESPECIFICACIONES TÉCNICAS

Kits de distribución de grasa accionados por aire 50:1. La combinación más económica y conveniente para dispensar grasa. El conjunto completo de accesorios de transferencia de fluidos brinda al usuario final una experiencia de uso sin ningún tipo de problema. La alta eficiencia de la bomba está asegurada con la selección original de piezas y accesorios.

BOMBA DE RELACIÓN 50:1	1701503
CARRO TAMBOR	1708003
CUBIERTA DEL TAMBOR	1709006
PLATO SEGUIDOR	1709016
MANGUERA DE CONEXIÓN 1/4"*5'	19112050
PISTOLA DE ENGRASE	1785700

REFERENCIA	APLICACIÓN DEL TAMBOR	DIMENSIÓN DE EMBALAJE	PESO
IT11700524	50-60 KG	62 X 14,5 X 111 CM / 24,4" X 5,7" X 43,7"	24,5 KG
IT11700536	180 - 220 KG	13 X 13 X 128 CM / 5,1" X 5,1" X 50,4" 62 X 10 X 64 CM / 24,4" X 3,9" X 25,1" 51,5 X 26,5 X 53 CM / 20,2" X 10,4" X 20,8" 98 X 67 X 20,8 CM / 28,5" X 26,3" X 5,7"	81 KG

EQUIPO DE ENGRASE DE 20KG CON CARRO



ESPECIFICACIONES TÉCNICAS

Este equipo de engrase de 20 Kg con carro es conveniente para ser utilizado para el mantenimiento de cualquier vehículos motorizado o maquinaria. El tanque prensado sin soldadura y la placa seguidora equipada en el interior permiten una gran eficiencia. El producto está compuesto principalmente por un tanque, bomba de grasa, manguera de conexión y una válvula de control de grasa.

MANGUERA DE ENTREGA DE LONGITUD	2 M
ENTREGA DE LA BOMBA	1701500
ÍNDICE DE COMPRESIÓN	84Db
NIVEL DE RUIDO	50:1
MÁXIMA PRESIÓN LABORAL	8 BAR / 115 PSI
MÁXIMO CAUDAL LIBRE (MIN)	751 G
MÁXIMO CONSUMO DE AIRE (MIN)	116,6 L
CONEXIÓN DE ENTRADA DE AIRE	ENCHUFE RÁPIDO 1/4" NPT HEMBRA

REFERENCIA	CAPACIDAD DEL TANQUE	DIMENSIÓN DE EMBALAJE	PESO
IT116402001	20 KG	33 X 35 X 82,5 CM / 13" X 13,7" X 32,4"	16,8 KG

BOMBAS NEUM GRASA BIDÓN 20, 50, 200 KG



ITI1701501



ITI1701502



ITI1701503

ESPECIFICACIONES TÉCNICAS

Bombas accionadas por aire 50:1 con dispensador de grasa de alta presión. La proporción de 50:1 permite bombear grasa hasta NLGI n.2 dispensando así todo tipo de grasa a corta y larga distancia a alta presión. Diseño anticorrosivo para largos tiempo de uso. Compatible con sistema de lubricación integrado. Compatible con diferentes tamaños de tambores de grasa en el mercado. Doble acción.

PROPORCIÓN DE PRESIÓN	50:1
PRESIÓN DE ENTRADA DE AIRE	5-8 BAR
MÁX. PRESIÓN DE FLUIDO	400 BAR
DIÁMETRO EFEC. DEL MOTOR NEUMÁTICO	63 MM
CONSUMO DE AIRE (MÍN.)	8 BAR 120 L
CAUDAL LIBRE MÁX. (MÍN.)	800 G
DIÁMETRO DEL TUBO DE SUCCIÓN	30 MM
LONGITUD DEL TUBO DE SUCCIÓN	480 MM (20 KG) 740 MM (50 KG) 940 MM (200 KG)
CONEXIÓN DE ENTRADA DE AIRE	ENCHUFE RÁPIDO
CONEXIÓN SALIDA DE ACEITE	1/4" HEMBRA 1/4"

REFERENCIA	APLICACIÓN DEL TAMBOR	DIMENSIÓN DE EMBALAJE	PESO
ITI1701501	20-30 KG	13 X 13 X 81 CM / 5,1" X 5,1" X 31,8"	5 KG
ITI1701502	50-60 KG	13 X 13 X 108 CM / 5,1" X 5,1" X 42,5"	5,5 KG
ITI1701503	180-220 KG	13 X 13 X 128 CM / 5,1" X 5,1" X 50,3"	6 KG

TAPA DE TAMBOR Y PLATO SEGUIDOR



ITI1709004

ITI1709005



ITI1709014

ITI1709015

ESPECIFICACIONES TÉCNICAS

La tapa previene que el aceite y grasa se contamine con polvo e impurezas. Mantiene la bomba en la vertical para un funcionamiento óptimo.

ESPECIFICACIONES TÉCNICAS

El plato seguidor, indispensable cuando se usa grasa fuerte, se empuja al fondo del tambor por la succión creada por la bomba. El plato soporta tambores de 50-60 Kg.

REFERENCIA	DIÁMETRO
ITI1709004	385 mm
ITI1709005	420 mm

REFERENCIA	DIÁMETRO
ITI1709014	370 mm
ITI1709015	410 mm

DISTRIBUCIÓN ACEITE

EXTENSIÓN DE KIT DE TRANSFER Y CARRO BIDÓN 20-60



IT11700212

ESPECIFICACIONES TÉCNICAS

Extensiones modulares y conjunto completo de conexiones disponibles donde permite que la bomba se ajuste fácilmente según las necesidades.
Aplicación: bomba con bidón o tubo rígido de aspiración para obtener mayor longitud.

BOMBA ACCIONADA POR AIRE	1701031
PROPORCIÓN DE PRESIÓN	3:1
MANGUERA DE CONEXIÓN 1/2" X 13"	1763413
VÁLVULA DE CONTROL DIGITAL	18123523



IT11708001

ESPECIFICACIONES TÉCNICAS

CAPACIDAD DEL BIDÓN	20 - 60 L
DIÁMETRO DEL BIDÓN	600 MM

REFERENCIA	KIT MONTAJE DE EXTENSIÓN	DIMENSIÓN DE EMBALAJE	PESO
IT11700212	ET10000	29 X 14,5 X 120 CM / 11,4" X 5,7" X 47,2"	10,5 KG

REFERENCIA	DIMENSIÓN DE EMBALAJE	PESO
IT11708001	29 X 14,5 X 120 CM / 11,4" X 5,7" X 47,2"	11 KG

KITS DISPENSADOR MÓVIL DE ACEITE 3:1



IT11700222



IT11700233

ESPECIFICACIONES TÉCNICAS

Kits dispensador móvil de aceite 3:1 adecuado para dispensar aceite de viscosidad media/alta para instalaciones móviles y sistemas fijos a media distancia. El carro multitambor garantiza una alta movilidad y eficiencia. Compuesto principalmente por bomba, carro, medidor y manguera de conexión. Se suministra con un adaptador de tapón ajustable de 2".

BOMBA DE RELACIÓN 3:1 1701032 (IT11700222)
1701033 (IT11700233)
VÁLVULA DE CONTROL DIGITAL 18123521 / 18123522
MANGUERA DE CONEXIÓN 1/2" 1763413 (IT11700222)
19124050 (IT11700233)

CARRO TAMBOR 1708003
CARRETE DE MANGUERA DE ACEITE 1/2" M860154

REFERENCIA	APLICACIÓN DEL TAMBOR	DIMENSIÓN DE EMBALAJE	PESO
IT11700222	50 - 60 L	64 X 14,5 X 111 CM / 25,2" X 5,7" X 43,7"	20 KG
IT11700233	180 - 220 L	51,5 X 26,5 X 53 CM / 20,3" X 10,4" X 20,9" 29 X 14,5 X 131 CM / 11,4" X 5,7" X 51,6" 98 X 15 X 68 CM / 38,6" X 5,9" X 26,8"	74,5 KG

BOMBAS DE ACEITE Y DE PARED 3:1



IT11701033



IT11701035



IT11700211

ENROLLADOR NO INCLUIDO

ESPECIFICACIONES TÉCNICAS

Bombas de aceite 3:1 accionada por aire para integrarse en el sistema de dosificación. Diseño inteligente con menos piezas para reducir el desgaste de la bomba. El motor neumático diferencial asegura un bombeo suave. Los fluidos típicos que se manejan incluyen aceite de motor, aceite sintético, aceite hidráulico, aceite para engranajes y fluido de transmisión automática. Doble acción. Suministrado con adaptador de tapón ajustable de 2". Adecuado para el uso de aceite hasta SAE130.

PROPORCIÓN DE PRESIÓN 3:1
PRESIÓN DE ENTRADA DE AIRE 5-8 BAR / 70-115 PSI
MÁX. PRESIÓN DE FLUIDO 24 BARES / 350 PSI
DIÁMETRO EFEC. DEL MOTO NEUMÁTICO 63 MM
CONSUMO DE AIRE (MÍN.) 8 BAR 110 L
CAUDAL LIBRE MÁX. (MÍN.) 12 L
DIÁMETRO DEL TUBO DE SUCCIÓN 42 MM
LONGITUD DEL TUBO DE SUCCIÓN 940 MM (IT11701033)
730MM (IT11701035)
CONEXIÓN DE ENTRADA DE AIRE ENCHUFE RÁPIDO
CONEXIÓN SALIDA DE ACEITE 1/4" HEMBRA
1/2" (IT11701033)
3/4" (IT11701035)

REFERENCIA	APLICACIÓN DEL TAMBOR	DIMENSIÓN DE EMBALAJE	PESO
IT11701033	180-220 KG	13 X 13 X 128 CM / 5,1" X 5,1" X 50,4"	6 KG
IT11701035	50 - 60 L	13 X 13 X 128 CM / 5,1" X 5,1" X 50,4"	5,5 KG
IT11700211		29 X 14,5 X 120 CM / 11,4" X 5,7" X 47,2"	12 KG

ESPECIFICACIONES TÉCNICAS

Kit de montaje en pared 3:1 para vaciar depósitos compuestos por bomba, soporte, medidor y manguera. Apto para dispensar aceite para instalaciones móviles. Se suministra con todos los accesorios necesarios para conectar la bomba a las líneas de aire y aceite o directamente a un carrete de manguera. Rígido tubo de succión disponible.

BOMBA MONTADA EN LA PARED 1701031
PROPORCIÓN DE PRESIÓN 3:1
KIT DE MONTAJE DE SOPORTE DE PARED WB1000
MANGUERA DE CONEXIÓN 1/2" * 13' 1763413
VÁLVULA DE CONTROL DIGITAL 18123523 / 18123524

BOMBA ROTATIVA MANUAL Y PARA TRANSVASE



IT11703004



IT11703001

ESPECIFICACIONES TÉCNICAS

La bomba de acción rotativa es adecuada para dispensar diésel y aceites lubricantes hasta SAE 90, con una producción de hasta 25 LPM. Apto para barriles desde 199 L hasta 210 L o similar. Suministrado con tubo de succión de 3 piezas y adaptador de tapón de 2". Filtro de succión incorporado.

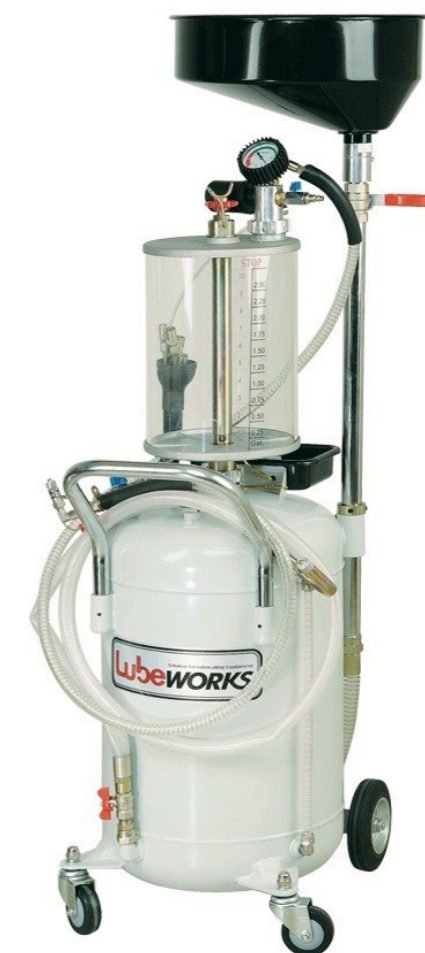
SALIDA 25 LPM

ESPECIFICACIONES TÉCNICAS

Equipado de un tubo telescópico auto-ajustable de succión para bombear el contenido. Por movimiento surte 300 cc de líquido. Zinc plateado para mejor calidad y acabado.

REFERENCIA	CAPACIDAD
IT11703004	25 L
REFERENCIA	TAPÓN DE TUERCA
IT11703001	2" NPT

2 EN 1 CAMBIADOR Y EXTRACTOR DE ACEITE



ESPECIFICACIONES TÉCNICAS

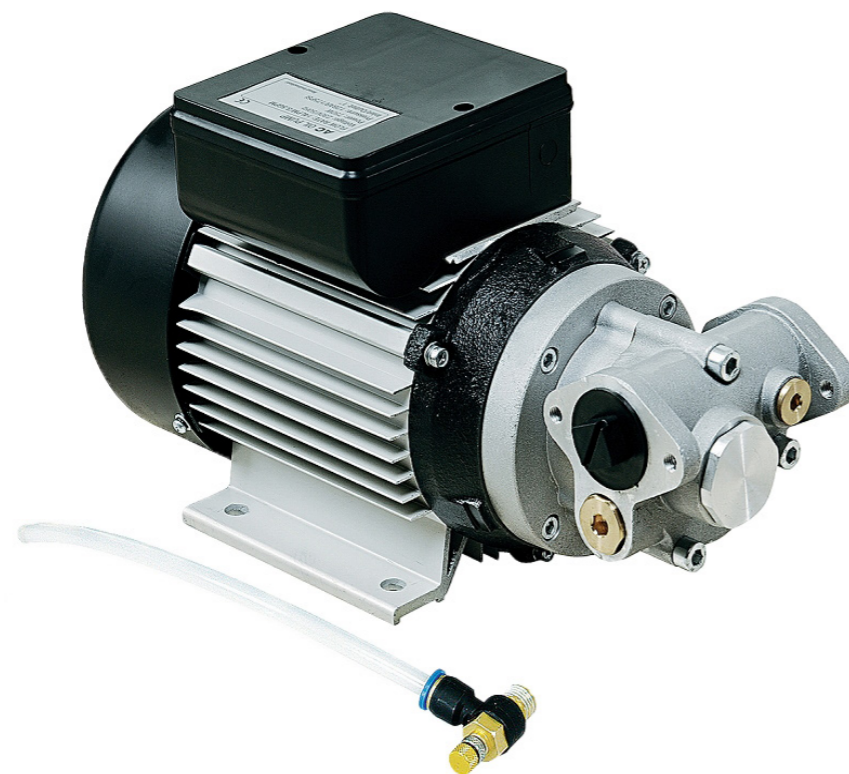
Combinación de succión de aceite con el compartimento transparente. Extrae el aceite usado y otros líquidos de cualquier vehículo usando el sistema de vaciado. Idóneo para drenar, por gravedad, aceite de motores, caja de cambios y diferenciales de todos los vehículos. Es totalmente portátil y fácil de utilizar. Incluye 6 sondas de succión equipadas con acoples rápidos para extracción de fluidos. Incluidos los adaptadores para BMW y VW. El recolector es ajustable en altura para trabajar con gato. Auto vaciado fácil y limpio.

CAPACIDAD DEL TANQUE	65 L
CAPACIDAD CÁMARA	8 L
CAPACIDAD TOTAL DE SUCCIÓN	42 - 45 L
PRESIÓN DE AIRE	7 - 8 BAR
TIEMPO DESPRESURIZACIÓN	120 - 150 s
VELOCIDAD DE SUCCIÓN	1,5 - 2 LPM
MANGUERA DE SUCCIÓN	2000 MM
CAPACIDAD DEL BOL	18 L
DIÁMETRO DEL BOL	400 MM
CAPACIDAD MÁXIMA	45 L
PRESIÓN MÁXIMA	1 BAR

REFERENCIA	CONEXIÓN ENTRADA AIRE	PESO
ITIAODE265	1/4" ENGANCHE RÁPIDO	38 KG

* Imagen orientativa

BOMBA 230V DE ENGRANAJES ACEITE



ESPECIFICACIONES TÉCNICAS

Electrobomba de 230V con una capacidad de aceite de 40L. Engranajes internos para los diversos requerimientos de bombeo de aceites y lubricantes. El cuerpo de la bomba es de aluminio fundido a presión, engranajes de acero sintetizado. By-pass integrado en el cuerpo de la bomba. Viscosidad hasta 10.000 SUS.

No sirve para aceite usado.

ALTURA DE SUCCIÓN	2 M
IRA DE LA BOMBA	42Q
VOLTAJE	230
FUERZA	1100W
MÁX. PRESIÓN	10 BAR
ENTRADA / SALIDA	1"

REFERENCIA	DIMENSIÓN DE EMBALAJE	PESO
IT117320400	42 X 26 X 32 CM / 16,5" X 10,2" X 12,6"	22 KG

PISTOLA ACEITE Y PISTOLA CONTADORA DIG



IT11782801



IT118163536

ESPECIFICACIONES TÉCNICAS

Pistola para aceite duradera y ligera.. Sirve para fluidos como aceite de motor, aceite de cambio, transmisiones automáticas...

CONEXIÓN ENTRADA	HEMBRA 1/2"
RANGO MÁX. DE PRESIÓN	50 BAR
TEMPERATURA MÁX:	60°C
SALIDA	RÍGIDO MANUAL

REFERENCIA	PESO
IT11782801	0,80 KG
IT118163536	1,29 KG

ESPECIFICACIONES TÉCNICAS

Válvula de control de aceite digital con capacidad comercial, diseñada para todas las aplicaciones de bricolaje o profesionales. Capaz de ofrecer flujos rápidos y medición de precisión en varias calibraciones; construido para cumplir y superar los estándares de calidad de grado industrial, proporcionando un rendimiento confiable; fabricado según las regulaciones OSHA e ISO.

MÁXIMA CAPACIDAD	10 GPM / 35LPM
PRECISIÓN	± 0,5
MANEJO DE VISCOSIDAD	8 - 5000 mPAS
PRESIÓN MÁXIMA	5 MPA 0,5-50 BAR / -725 PSI
CONEXIÓN DE ENTRADA	HEMBRA NPT 0,5 IN

RECOGEDORES Y ASPIRADOR DE ACEITE



ITIAOD3065E

ITIAOD3090E

ESPECIFICACIONES TÉCNICAS

Recogedores de aceite para dispositivos que drenen, por presión el aceite usado de motores, cajas de cambios y diferenciales de todos los vehículos
 Recogedores de aceite con embudo centrado ajustable en altura.
 Embudo ajustable para trabajar con gatos de elevación.
 Equipado con una llave de paso para inspeccionar el aceite antes de que entre en el tanque.
 Se puede equipar con un soporte especial para permitir drenaje de filtros.

DIÁMETRO DE EMBUDO	400 MM
DIÁMETRO EMBUDO EXTENSIÓN	606 MM (AOD3065E)
ALTURA MÁXIMA	1.610 MM (AOD3065E)
	1.950 MM (AOD3090E)
ALTURA MÍNIMA	1.110 MM (AOD3065E)
	1.250 MM (AOD3090E)
PRESIÓN MÁXIMA	1 BAR
LONGITUD MANGUERA DESAGÜE	2.000 MM
CONEXIÓN ENTRADA AIRE	1/4" ENGANCHE RÁPIDO



ITIAOE1030

ESPECIFICACIONES TÉCNICAS

Extrae el aceite usado y otros líquidos de cualquier vehículo usando el sistema de vaciado.
 Idóneo para coches, barcos, motos y pequeños motores.
 Es totalmente portátil y fácil de utilizar.
 Incluye 6 sondas de succión equipadas con acoples rápidos para extracción de fluidos.
 Incluidos los adaptadores para BMW y VW.
 Auto evacuación.

PRESIÓN DE AIRE	7 - 8 BAR
TIEMPO DESPRESURIZACIÓN	60 - 90 SEGUNDOS
VELOCIDAD DE SUCCIÓN	1,5 - 2 LPM
MANGUERA DE SUCCIÓN	2.000 MM
CAPACIDAD MÁXIMA	22 L
PRESIÓN MÁXIMA	1 BAR
LONGITUD MANGUERA DESAGÜE	2.000 MM
CONEXIÓN ENTRADA AIRE	1/4" ENGANCHE RÁPIDO

REELWORKS

REFERENCIA	CAPACIDAD DE TANQUE	CAPACIDAD DE EMBUDO
ITIAOD3065E	65 L	90 L
ITIAOD3090E	18 L	18 L

REFERENCIA	CAPACIDAD DE TANQUE	CAPACIDAD TOTAL SUCCIÓN
ITIAOE1030	30 L	21 - 22 L

CARRETE MANGUERA DE SOLDADURA Y CARRO PORTÁTIL DE CARRETE



ITIW8081522



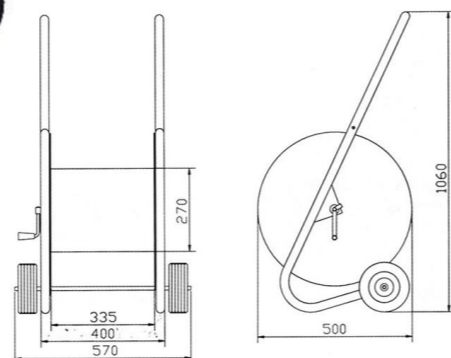
ESPECIFICACIONES TÉCNICAS

Carrete de manguera de soldadura W808. Construcción de acero con recubrimiento en polvo resistente a la corrosión. El cuerpo giratorio y la entrada están identificados permanentemente con ranuras maquinadas en el lado del acetileno para asegurar una instalación adecuada. Junta giratoria de paso.

ID. DE LA MANGUERA	1/4"
LONGITUD DE LA MANGUERA	20 M
PRESIÓN LABORAL	20 BAR / 300 PSI
ENTRADA/SALIDA	9,16" UNF
Q'TY 20'CY	390 PIEZAS



ITIL901304



ESPECIFICACIONES TÉCNICAS

Carro portátil de carrete que cuenta con 2 ruedas macizas de 8" y una estructura de acero de alta resistencia. Capa anticorrosión y freno ajustable con eslabón giratorio de cobre. Los pies de goma impiden desplazamientos al desenrollar.

ENTRADA/SALIDA	1/2"
PRESIÓN MÁXIMA	20 BAR / 300 PSI
CAPACIDAD	30 M

REFERENCIA	MATERIAL DE LA MANGUERA	DIMENSIÓN DE EMBALAJE	PESO
ITIW8081522	SOLDADURA DOBLE DE 1/4"	52 X 23,5 X 56,5 CM / 20,7" X 9,8" X 23"	26 KG

REFERENCIA	DIMENSIÓN DE EMBALAJE	PESO
ITIL901304	70 X 62 X 50 CM	20 KG

PORTAROLLO CABLE H07RN-F 3*2



ESPECIFICACIONES TÉCNICAS

Portarrollos de resorte retráctil con pestillo. Ayuda a que el lugar de trabajo sea seguro al mantener los cables eléctricos largos elevados y fuera de peligro. Solo para uso en interior.

TIPO	H05W-F / H07RN-F
EN CORTE	1,5 MM CUADRADOS
NÚMERO DE NÚCLEO	3
LONGITUD DEL CABLE	10 MM
VOLTAJE	230 V

REFERENCIA	DIMENSIÓN DE EMBALAJE	PESO
ITICR605103SN	32 X 17,5 X 31,5 CM	6,3 KG

PORTAROLLOS MANGUERAS



ITIM820154



ITIM870154

ESPECIFICACIONES TÉCNICAS

Portarrollos de servicio pesado para una vida útil y prolongada en aplicaciones profesionales y automotrices. Carrete cubierto con pintura en polvo resistente a la corrosión, dos brazos de soporte y base galvanizada. Base de pedestal doble, eje de soporte doble de 1-3/8", eje de flujo total y junta giratoria reforzada. Trinquete de bloque en múltiples posiciones y brazo de guía ajustable. Rodillos de cuatro direcciones que no se enganchan y reducen la abrasión por desgaste de la manguera. Montaje en pared, techo o suelo.

ID. DE LA MANGUERA 1/2"
LONGITUD DE LA MANGUERA 15 M
PRESIÓN LABORAL 160 BAR
ENTRADA / SALIDA 1/2"

ESPECIFICACIONES TÉCNICAS

Portarrollos con un diseño técnicos y material que fueron seleccionados para satisfacer con las demandas del consumidor. Dispone de una manguera de grado industrial para una operación continua y sin ningún tipo de problemas.

ID. DE LA MANGUERA 1/2"
LONGITUD DE LA MANGUERA 15 M
PRESIÓN LABORAL 160 BAR
ENTRADA / SALIDA 1/2"

F U E L W O R K S

REFERENCIA	MATERIAL DE LA MANGUERA	DIMENSIÓN DE EMBALAJE	PESO
ITIM820154	TRENZA DE ALAMBRE SAE100R1	52 X 23 X 54 CM / 20" X 9" X 21"	27 KG
ITIM870154	TRENZA DE ALAMBRE SAE100R1	53 X 27 X 62 CM / 20,3" X 10,4" X 24,2"	5,5 KG

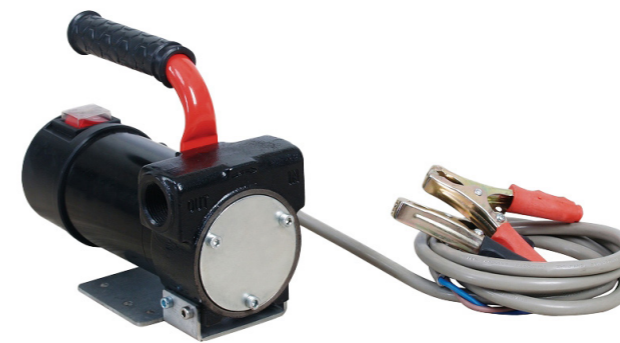
DISTRIBUCIÓN GASOIL



IT117510400



IT110304010



IT117510401



IT110304011

ESPECIFICACIONES TÉCNICAS

Bombas de transferencia diésel autocebante con motor de 12V o 24V DC Motor. Válvula de derivación integrada en la carcasa de la bomba. Asa de transporte disponibles en bombas de 10GPM / 40LPM. Incluye bomba de cable 2m con pinzas de cocodrilo y altura de succión de 1m. Ciclo de trabajo: 30 minutos.

TASA DE BOMBEO ACTUAL 10 GPM / 40 LPM
MÁX. PRESIÓN 24A (12V) / 13A (24V)
RPM 1 BAR
ENTRADA / SALIDA 3800 RPM
 3/4"

ESPECIFICACIONES TÉCNICAS

Bombas de transferencia de combustible fáciles de cortar la manguera en dos piezas para suministrar de 1 pieza y succionar de la otra según sus necesidades. Instalación simple, confiable y de tamaño pequeños. Ideal para sitios de construcción, barcos y en agricultura. Bomba de paletas giratorias, volumétrica y autocebante, equipada con válvula de derivación. Viene con manguera de combustible de 4m y uyna boquilla dispensadora mauela. Ciclo de trabajo: 30 minutos.

TASA DE BOMBEO 10 GPM / 40 LPM
ENTRADA 3/4"
SALIDA 3/4"
MODELO DE BOQUILLA 18321001

REFERENCIA	VOLTAJE	DIMENSIÓN DE EMBALAJE	PESO
IT117510400	12 V	24 X 16 X 21 CM / 9,4" X 13,3" X 9,4"	5 KG
IT117510401	24 V	24 X 16 X 21 CM / 9,4" X 13,3" X 9,4"	5 KG
IT110304010	EQUIPADA 12 V	32 X 32 X 20 CM / 12,6 X" X 12,6" X 7,9"	8,5 KG
IT110304011	EQUIPADA 24 V	32 X 32 X 20 CM / 12,6 X" X 12,6" X 7,9"	8,5 KG

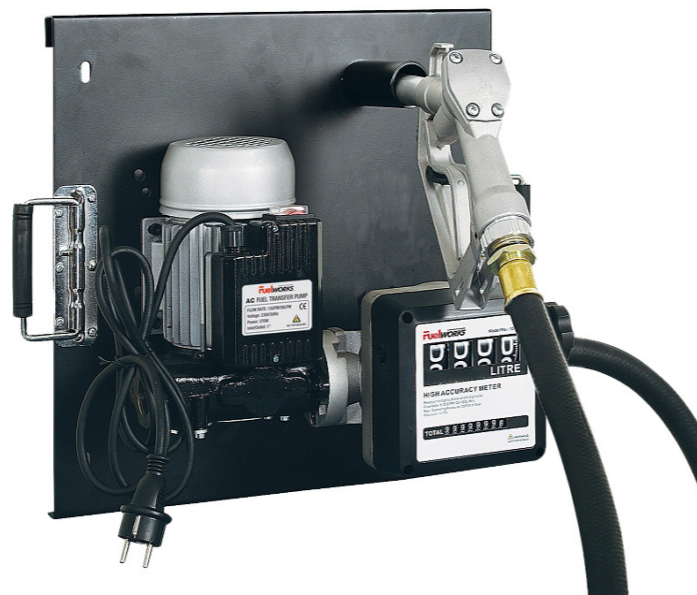
BOMBAS 230V SOLAS Y CON PISTOLA MANUAL



IT117330561



IT117310801



IT110305600

ESPECIFICACIONES TÉCNICAS

Bombas de transferencia diésel autocebante potente, confiable y económica con motor de CA de 230 V. Equipada con válvula de derivación para evitar la sobrecarga del motor. Cuerpo de bomba de hierro fundido con tratamiento anticorrosión y pintura. La facilidad de instalación hace que su mantenimiento sea mucho más conveniente. Con motor asíncrono, monofásico, tipo cerrado (clase de protección IP55) y autoventilado.

TEMPERATURA	MÍN. -20 °C / MÁX. 60°C
HUMEDAD RELATIVA	MÁX. 90%
ALTURA DE ASPIRACIÓN	2,5 M
TASA DE BOMBEO	15GPM/57LPM (IT117330561) 22GPM/80LPM (IT117310801)
FUERZA	200 W (IT117330561) 450 W (IT117310801)
MÁX. PRESIÓN	2 BAR
RPM	2800
ENTRADA/SALIDA	1"

ESPECIFICACIONES TÉCNICAS

Bomba de 57-120 LPM / 15-32 GPM montada en un soporte para montaje en pared o tanque. Fácil de instalar, versátil y compacta. Medidor mecánico incluido. Precisión del medidor: ± 1 %.

TASA DE BOMBEO	15 GPM / 57 LPM
VOLTAJE	230 V
MODELO DE BOMBA	17330560
MODELO DE MEDIDOR	15111200
MODELO DE BOQUILLA	18322001

REFERENCIA	VOLTAJE	DIMENSIÓN DE EMBALAJE	PESO
IT117330561	230 V	30 X 24 X 25 CM / 11,8" X 9,4" X 9,8"	8,6 KG
IT117310801	230 V	30 X 24 X 25 CM / 11,8" X 9,4" X 9,8"	9 KG
IT110305600	230 V	50,5 X 44,5 X 45 CM / 20" X 17,5" X 17,7"	19 KG

CONTADORES DIGITALES



IT115221002



IT115221005

ESPECIFICACIONES TÉCNICAS

Contador de gasoil digital sencillo, fiable, pequeño y económico. Sistema de medición de turbina y fácil de instalar en línea o al final de la manguera de suministro. Lectura de 5 dígitos, total reinicializable disponible. Precisión del medidor: ± 0,5 %.

TASA DE BOMBEO	3-26 GPM / 10-100 LPM
MÁX. PRESIÓN	10 BAR
ENTRADA / SALIDA	1"



REFERENCIA	TIPO DE FLUIDO	DIMENSIÓN DE EMBALAJE	PESO
IT115221002	DIÉSEL Y QUEROSENO	12 X 8 X 6 CM / 4,7" X 3,1" X 2,4"	0,8 KG
IT115221005	UREA	12 X 8 X 6 CM / 4,7" X 3,1" X 2,4"	0,8 KG

CONTADORES MECÁNICOS GASOIL Y FUEL 1"



IT11511200



IT11581400



ESPECIFICACIONES TÉCNICAS

Contador de gasoil mecánico fiable, fácil de instalar y calibrar. Cámara de medición de aluminio con disco nutante de polibutileno. Lectura subtotales de 4 dígitos y total de 8 dígitos (los subtotales se pueden configurar en cero mientras que las lecturas totales no se pueden configurar).

Precisión del medidor: $\pm 1\%$.

TASA DE BOMBEO 5-32 GPM / 20-120 LPM
MÁX. PRESIÓN DE FUNCIONAMIENTO 3,5 BAR
PRESIÓN DE RUPTURA 28 BAR
ENTRADA/SALIDA 1"

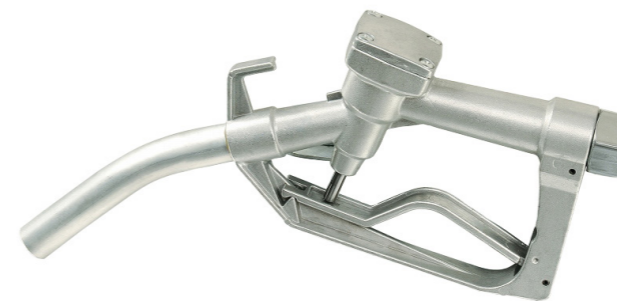
ESPECIFICACIONES TÉCNICAS

Medidor de combustible mecánico con un totalizador de 4 dígitos reinicial, y un totalizador de 8 dígitos no reinicial, que registra hasta 9-999-999,9 litros. Apto para uso con diésel. Cámara dosificadora de aluminio con disco nutante de polibuteno.

MÁXIMA CAPACIDAD 20-120 LPM / 5-32 GPM
RANGO DE TEMPERATURA -10 - 58 °C
MEDIDOR DISCO DE NUTACIÓN
ENTRADA/SALIDA 1"
PRECISIÓN ± 1
PRECISIÓN MÁXIMA DE TRABAJO 3,5 BAR / 50 PSI

REFERENCIA	TIPO DE FLUIDO	DIMENSIÓN DE EMBALAJE	PESO
IT11511200	DIÉSEL	22,5 X 16,5 X 15,5 CM / 8,8" X 6,5" X 6,1"	2 KG
IT11581400	FUEL	15 X 18 X 13,5 CM / 5,9" X 7,08" X 5,31"	1,8 KG

PISTOLAS AUTOMÁTICAS



IT118322001



IT118311004



IT118321006



IT118311009

ESPECIFICACIONES TÉCNICAS

Pistola metálica adaptable a bomba eléctrica y tanques de flujo por gravedad.

TASA DE FLUJO 3-26 GPM / 10-100 LPM (IT118322001)
 3-26 GPM / 10-100 LPM (IT118321006)
ENTRADA 1" (IT118322001)
 3/4" (IT118321006)

DIÁMETRO DEL PICO 15/16" (IT118322001)

ESPECIFICACIONES TÉCNICAS

Pistolas con cierre automático. Palanca manual recubierta de plástico y bombas de retención.

TASA DE FLUJO 3-14 GPM / 8-50 LPM
ENTRADA 3/4"
DIÁMETRO DEL PICO 15/16" (IT118311004)
 3/4" (IT118311009)

REFERENCIA	TIPO DE FLUIDO	DIMENSIÓN DE EMBALAJE	PESO
IT118322001	DIÉSEL Y QUEROSENO	34,9 X 18 X 6 CM / 13,7" X 7" X 2,4"	1 KG
IT118321006	UREA		
IT118311004	GASOLINA, DIÉSEL Y QUEROSENO	42,5 X 19 X 6 CM / 16,7" X 7,5" X 2,4"	1,4 KG
IT118311009	UREA		

MANGUERA RACORADA Y RACORES



IT119136402



IT119620010

ESPECIFICACIONES TÉCNICAS

Manguera de caucho de nitrilo con extremos engarzados.

LONGITUD DE LA MANGUERA

A	4 M
B	1"
	3/4"

ESPECIFICACIONES TÉCNICAS

Conector de manguera para manguera dispensadora y de entrega.

REFERENCIA	MÁXIMA PRESIÓN	ID.
IT119136402	20 BAR	3/4"

REFERENCIA	A	B
IT119620010	3/4"	3/4"
IT119620020	1"	3/4"
IT119620050	1"	1"

SAT Y SERVICIOS

SERVICIOS EXTRA:
NUESTRO VALOR AÑADIDO

SERVICIO DE TALLER

Disponemos de un taller propio con personal especializado para la reparación de cualquier maquinaria. Conseguimos con ello dar un servicio excelente a todos nuestros clientes, garantizando en todo momento la no paralización de su trabajo. **Disponemos además de talleres móviles para la realización de trabajos a domicilio**, incluyendo también las instalaciones de aire, agua y aceite y entregando a nuestros clientes la certificación oficial del trabajo realizado.

más complicadas a las que se enfrenta un taller. Así, tanto física como telemáticamente, somos capaces de ofrecer una solución rápida a nuestros clientes para que la reparación del vehículo se haga bajo las máximas garantías y contando con toda la información disponible en el mercado.

SERVICIO DE INFORMÁTICA

Con un equipo de cinco personas en él, nuestro servicio de informática redondea nuestra oferta para el taller, consiguiendo un paquete global. **Desde este departamento realizamos instalaciones de software especializado de taller, hacemos diseños gráficos para nuestros clientes e incluso realizamos un soporte básico tanto en hardware como en software**, en remoto o presencialmente.

SERVICIO DE ASISTENCIA TÉCNICA

Además de nuestro gran equipo comercial, tanto en nuestras instalaciones como en las visitas **disponemos de un equipo de técnicos para la resolución de las reparaciones**

RECAMBIOS FRAIN

T O D O E N R E C A M B I O S



ADMINISTRACIÓN

✉ administracion@recambiosfrain.com
 ☎ (+34) 982 207 189
 📞 (+34) 629 004 276



AGRÍCOLA

✉ agricola@recambiosfrain.com
 ☎ (+34) 982 207 251
 📞 (+34) 680 144 641



CAMIÓN

✉ camion@recambiosfrain.com
 ☎ (+34) 982 209 575
 📞 (+34) 680 142 649



CARROCERÍA Y PINTURA

✉ chapa@recambiosfrain.com
 ☎ (+34) 982 207 251
 📞 (+34) 680 144 641



DTO. TÉCNICO

✉ turismos@recambiosfrain.com
 ☎ (+34) 982 207 010
 📞 (+34) 680 144 093



ELECTRICIDAD

✉ electricidad@recambiosfrain.com
 ☎ (+34) 982 209 547
 📞 (+34) 680 142 642



HIDRÁULICA

✉ hidraulica@recambiosfrain.com
 ☎ (+34) 982 209 576
 📞 (+34) 680 144 675



INDUSTRIAL

✉ industrial@recambiosfrain.com
 ☎ (+34) 982 207 054
 📞 (+34) 680 142 516



I.T.

✉ it@recambiosfrain.com
 ☎ (+34) 982 650 056



NEUMÁTICOS

✉ neumaticos@recambiosfrain.com
 ☎ (+34) 982 288 183
 📞 (+34) 638 829 653



QUÍMICOS

✉ lubricantes@recambiosfrain.com
 ☎ (+34) 982 288 183
 📞 (+34) 648 923 751



S.A.T.

✉ taller@recambiosfrain.com
 ☎ (+34) 982 207 250
 📞 (+34) 639 376 457



TORNILLERÍA

✉ ferreteria@recambiosfrain.com
 ☎ (+34) 982 285 398
 📞 (+34) 648 154 939



TURISMOS

✉ turismos@recambiosfrain.com
 ☎ (+34) 982 207 010
 📞 (+34) 680 144 093



✉ frain@recambiosfrain.com
 ☎ (+34) 982 207 050
 📍 Rúa da Industria 44-45-46,
 Polígono Industrial O Ceao
 27003 - Lugo - España

www.recambiosfrain.com